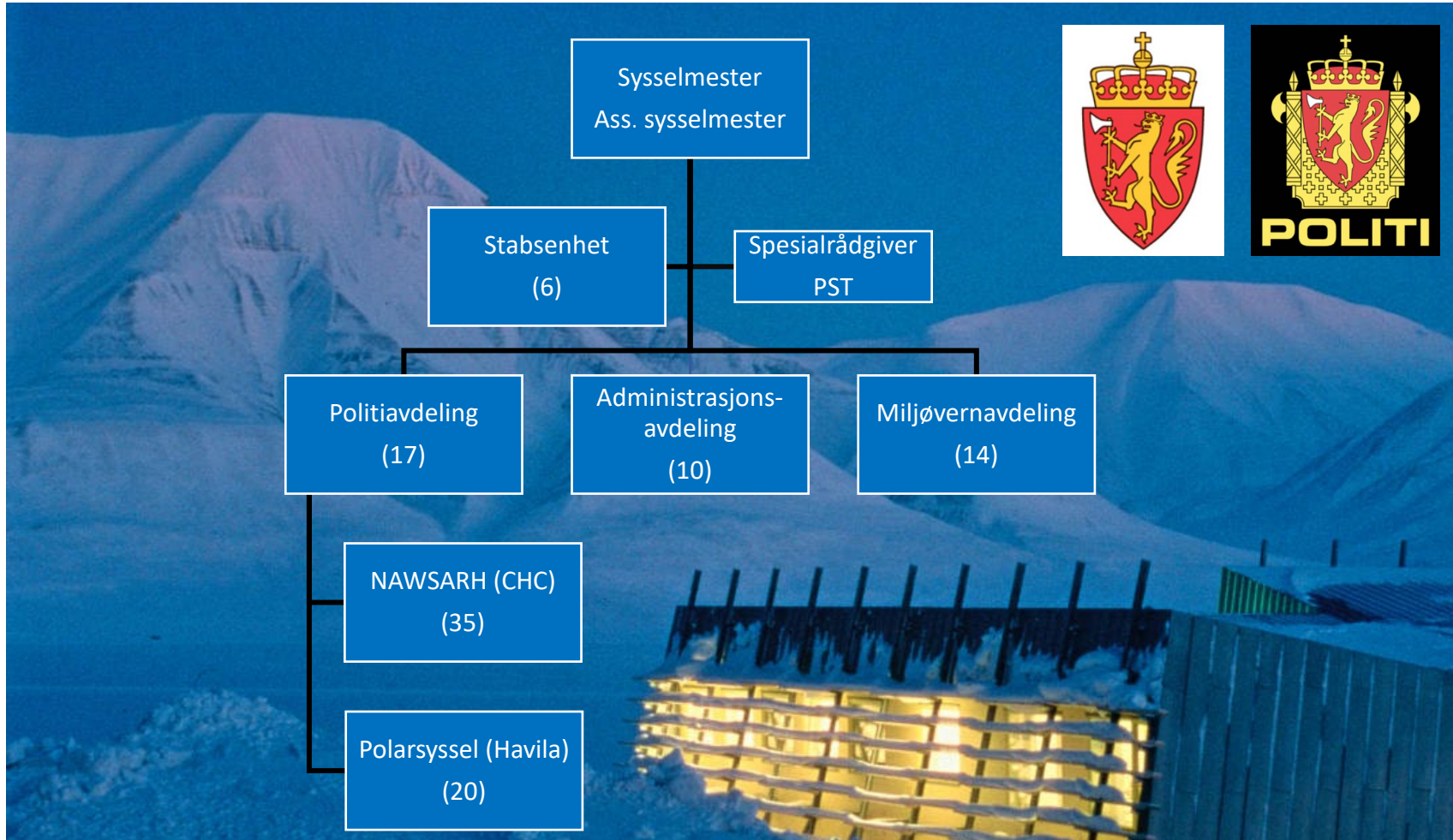




Vi vet hvor vi bor!



Sysselmesterens organisasjon (106+)



- **Regjeringens øverste representant på Svalbard**
- **Statsforvalter**
- **Politimester**
- PST-enhet
- Lokal redningsentral.
- Patrulje og etterforskning
- Samfunnsikkerhet og beredskap.
- Miljøforvaltning
- Reiselivsforvaltning
- Koordinering av statlig virksomhet
- Vertskap for besøk
- M.v.

Sysseimesteren som politimester



- Beredskap (24/7/365) og planverk
- Operasjonssentral/Kriseledelse/LRS
- Politipatrulje
- Kontrollaktiviteter inkl. Grensekontroll
- Etterforskning av straffesaker
- Påtalehåndtering
- Innsatspersonell (IP4)
- Søk- og redningskapasitet
- Forebyggende aktiviteter
- -> Tett samarbeid med Tolletaten
- -> Samhandling med Kystvakten

Beredskapsressurser

POLARSYSSEL

- I beredskap: 24/7/365
- 1 times responstid
- Redningskapasitet: 200 personer



2 HELIKOPTRE (Super puma)

- SAR 1: under 1 t respons (99% i 2025)
- SAR 2: under 2 t respons (85 % i 2025)
- Reell responstid: under **32 min** i 2025



Samfunnssikkerhet og beredskap – formål og intensjon



ROS-analyser for Svalbard

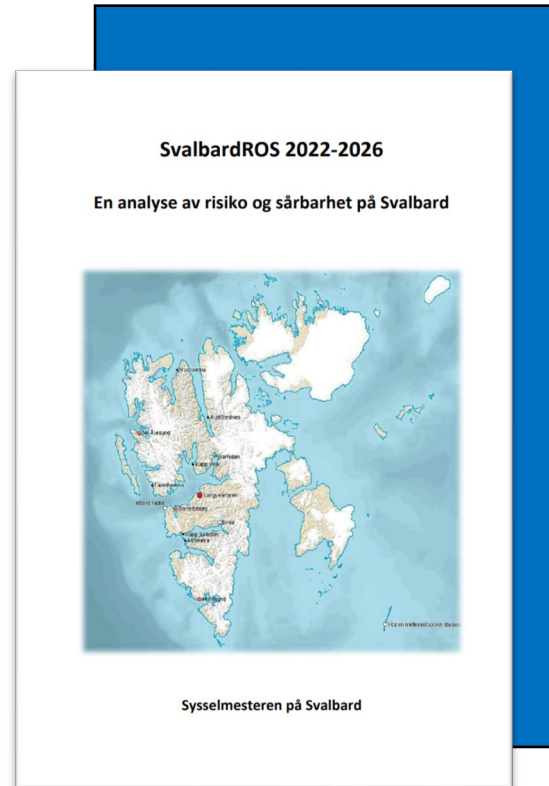


Natos sju forventninger

Under Nato-møtet for stats- og regjeringssjefer i Warszawa i 2016 ble det vedtatt en strategi for å øke den sivile beredskapen. Som del av strategien la alliansen frem sju forventninger til robusthet i kritiske samfunnsfunksjoner. De er som følger:

1. Kontinuitet i nasjonale styringssystemer og kritiske offentlige tjenester.
2. Robust kraftforsyning.
3. Evne til å håndtere ukontrollert forflytning av mennesker.
4. Robust mat- og vannforsyning.
5. Evne til å håndtere masseskadesituasjoner.
6. Robuste sivile kommunikasjonssystemer.
7. Robuste transportsystemer.

Kilde: Totalberedskapskomisjonens rapport, NOU 2023:17, Nå er det alvor



ROS-analyser x2



Medlemmer av Svalbard beredskapsråd

- Sysseimesteren v/SMS, stab, sekretariat og stabssjef (politiet)
- Longyearbyen lokalstyre
- Longyearbyen sykehus
- UNN Tromsø
- Meteorologisk institutt
- Avinor, Longyearbyen
- CHC
- Telenor Svalbard
- SNSK
- Longyearbyen BRE
- Kings Bay, Ny Ålesund
- NVE region nord
- Svalbard kirke
- Coop Svalbard
- UNIS
- LNS
- Longyearbyen Røde Kors HK

Varme og energi

- Kullkraftverket etabl. 1983
- Stengt ned oktober 2023
- Fra samme tidspunkt ble produksjonen av varme og energi overtatt av dieselmotorer.
- Dieselforsyning fra tankanlegg (bildet) eid av LNS Spitsbergen
- Transport av diesel fra fastlandet ved tankfartøy.



Plan for opprusting av energisystemet

- St.prp. 1 S (2025-26) pkt. 2.2.3.6 - 7.
- Ønske om styrket statlig kontroll
- Oppdrag gitt til SNSK
- Plan for oppgradering:
 - Fase 1 (2026 – 2028)
 - Fase 2 (- 2035)



Vannforsyning

- Isdammen, etablert i 1960
- Longyearbyen lokalstyre har ansvaret for vannforsyningen
- Det er utfordringer knyttet til vannverkets to kilder.
- Distribusjonsnettet vurderes som gammelt og sårbart
- Sikker og robust vannforsyning er en samfunnskritisk og grunnleggende funksjon.



Drikkevannssituasjonen vinteren 2024 og høsten 2025

- Vinteren 2024 frøs vannet en rekke steder.
- Frem mot høsten 2025 er drikkevannskvaliteten stadig forverret.
- September 2025 frarådet LL folk å drikke vann fra springen.
- Oktober 2025 oppstod en alvorlig lekkasje.
- Slukkevann?
- Planen videre?



SVALBARDPOSTEN
VERDENS NORDLIGSTE AVIS

Bli abonnent Min side Tips oss Åpningsguiden

Meny

LL advarer: Ikke drikk vannet fra springen

Fredag har Svalbardbutikken satt opp store dunker med drikkevann etter at det ble klart at vann fra springen ikke bør drikkes. Foto: Maria Philippa Rossi

Egenberedskap

Nasjonale råd

- Vann
- Mat
- Varme og lys
- Legemidler og hygiene
- Informasjon
- Felles egenberedskap - samarbeid

Vi er alle en del av totalberedskapen:
summen av samfunnets ressurser for å
forebygge og håndtere kriser

Slik bidrar du til Norges beredskap

Norske myndigheter anbefaler at flest mulig er forberedt på å klare seg selv i en uke. Det er fordi kommuner og nødetater må prioritere de som ikke klarer seg uten hjelp i en krise.



Se DSB sine nettsider: Brosjyre på 32 forskjellige språk:
[Egenberedskap på flere språk](#)

5 konkrete råd for å styrke egenberedskapen i din virksomhet

DSB

Hjem / Risiko, sårbarhet og beredskap / Beredskap og krisehåndtering / Råd om egenberedskap for vir

Råd om egenberedskap for virksomheter

Her har vi samlet noen overordnede råd som kan være nyttige for alle virksomheter – offentlig eller privat, stor eller liten – som ønsker å være forberedt på ulike krisesituasjoner.

En bedrift som har en **plan B og C** er med på styrke samfunnssikkerheten

1. Kartlegg kritiske områder

- Sett opp en oversikt
- Hvilke områder er mest kritiske?

2. Vurder konsekvensene av forstyrrelser eller stans

- Konsekvenser for bedriften selv
- Konsekvenser for andre eller samfunn

3. Skaff oversikt over avhengigheter

- Hva har bedriften selv kontroll på?
- Hva avhenger av andre?

4. Gjennomfør tiltak for å sikre drift ved ulike hendelser

- Forebyggende tiltak
- Gjenopprettende tiltak
- Bygge redundans

5. Ha en plan for gjenoppretting og normalisering